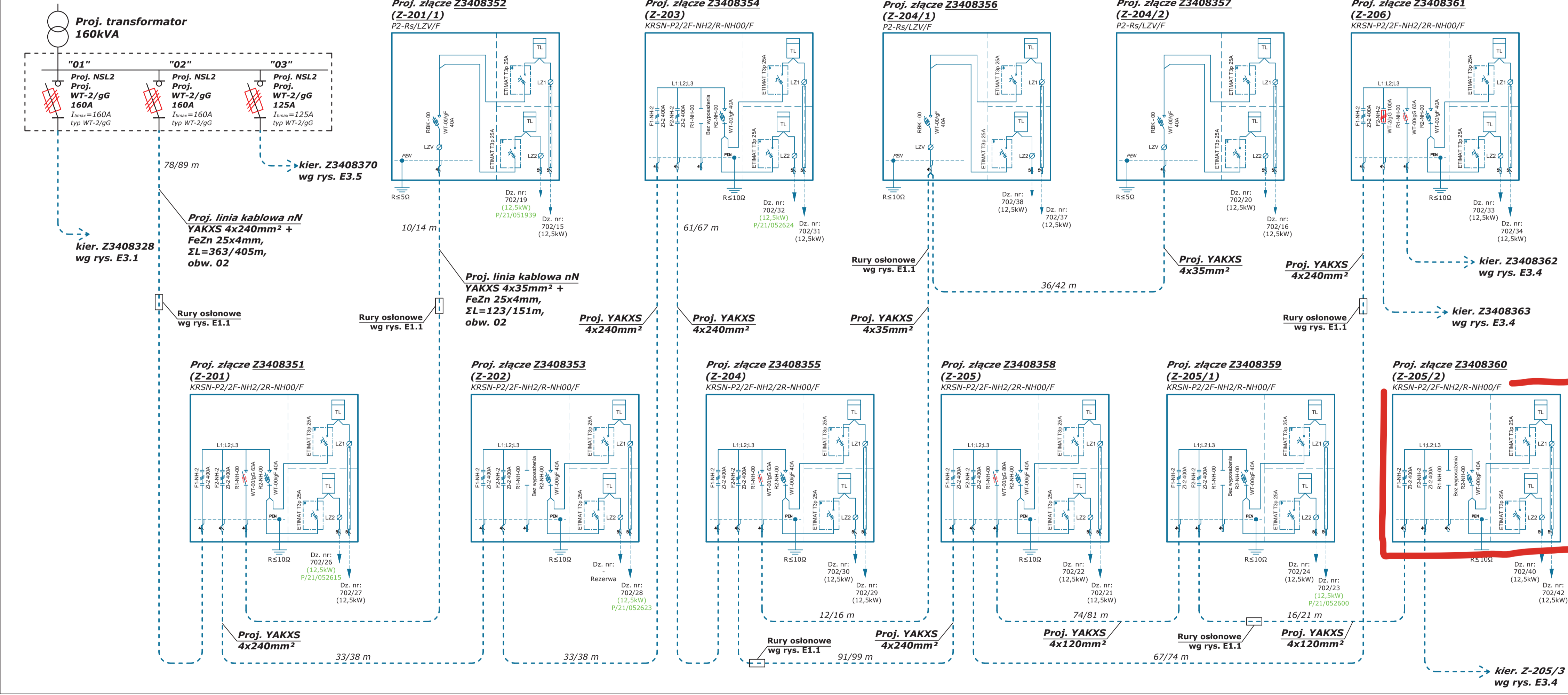


Proj. stacja transformatorowa  
T342202 Szczodrowo Działki  
typu STnKU 11-20/250/2

PROJEKTOWANA LINIA KABLOWA nN 0,4kV  
WRAZ ZE SCHEMATEM SIECI.


System ochrony:  
SZYBKE SAMOCZYNNE WYŁĄCZANIE NAPIĘCIA  
w układzie TN-C



OZNACZENIA:  
- - - Proj. linia kablowa nN  
- - - Proj. złącze kablowe nN

- Uwagi:
1. Przy skrzyżowaniu z urządzeniami podziemnymi kabel ułożyć w rurze ochronnej AROT DVK, lub SRS Ø160/110 mm.
  2. Zastosować złącze z tworzywa termoutwardzalnego o stopniu ochrony min. IP43 - zgodnie ze standardami technicznymi w ENERGA - OPERATOR SA.
  3. Na drzwiczkach przymocować trwale tabliczkę ostrzegawczą.
  4. Szczegóły montażu wg. opisu technicznego.

etap 4

INWESTOR: <b>ENERGA - OPERATOR S.A.</b> ul. Marynarki Polskiej 130 80-557 Gdańsk		WYKONAWCA: <b>ELGREKO -</b> Pracownia Projektowa ul. Juranda ze Spychowa 83-200 Starogard Gd.		 NR RYSUNKU <b>E3.3</b>
OBJEKT: Zasilanie elektroenergetyczne zespołu budynków jednorodzinnych w m. Szczodrowo gm. Skarszewy, dz. nr: 698/1 - 698/25, 698/36 - 698/58, 699/4, 699/5, 702/2 - 702/49.		NAZWA RYS: Schemat proj. obw. 01, 02 oraz 03 zasilanych ze stacji T34..... (T-proj.).		
PROJEKTANT: mgr inż. Grzegorz Dymerski upr. nr POM/0005/PWOE/14		SPRACZUJĄCY: mgr inż. Bartłomiej Kowalski upr. nr POM/0013/PWOE/14		PT
OB / ORU 2103087 / GJ 05298/21				DATA: Grudzień 2021

etap 4

PROJEKTOWANA LINIA KABLOWA nN 0,4kV  
WRAZ ZE SCHEMATEM SIECI.

System ochrony:  
SZYBKIE SAMOCZYNNNE WYŁĄCZANIE NAPIĘCIA  
w układzie TN-C

OZNACZENIA:

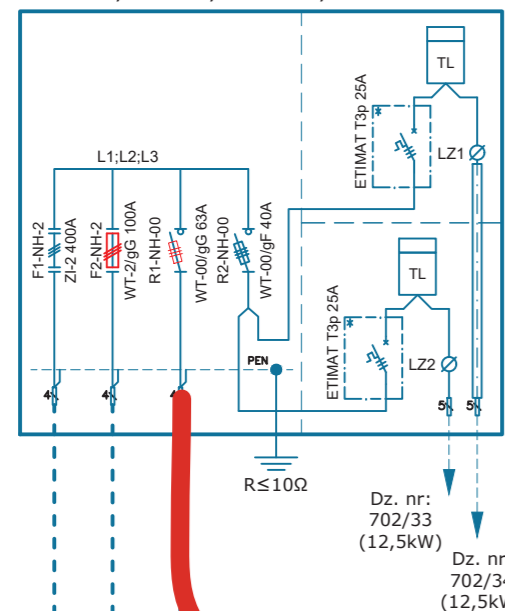
- Proj. linia kablowa nN  
▮ Proj. złącze kablowe nN

Uwagi:

1. Przy skrzyżowaniu z urządzeniami podziemnymi kabel ułożyć w rurze ochronnej AROT DVK, lub SRS Ø160/110 mm.
2. Zastosować złącze z tworzywa termoutwardzalnego o stopniu ochrony min. IP43 - zgodnie ze standardami technicznymi w ENERGA - OPERATOR SA.
3. Na drzewiczkach przymocować trwale tabliczkę ostrzegawczą.
4. Szczegóły montażu wg. opisu technicznego.

Proj. złącze Z3408361  
(Z-206)

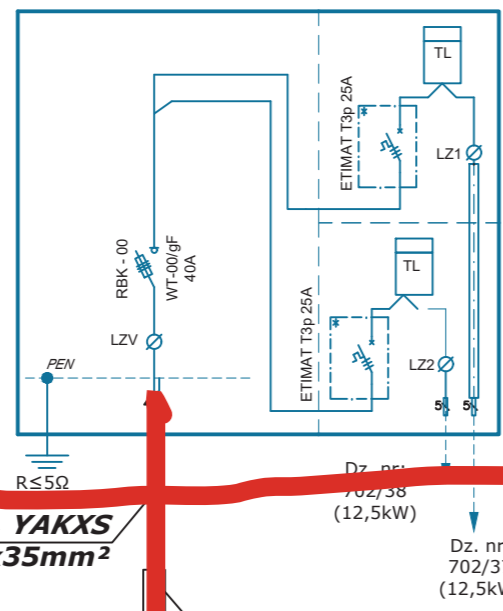
KRSN-P2/2F-NH2/2R-NH00/F



kier. Z3408358  
wg rys. E3.3

Proj. złącze Z3408362  
(Z-206/1)

P2-Rs/LZV/F



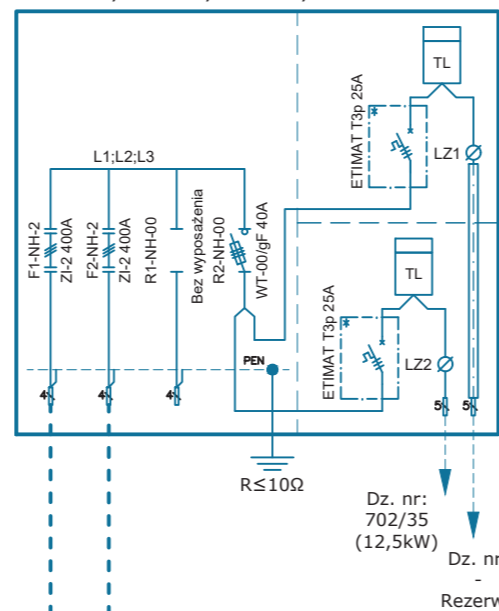
Proj. YAKXS  
4x35mm<sup>2</sup>

Rury osłonowe  
wg rys. E1.1

Proj. YAKXS  
4x120mm<sup>2</sup>

Proj. złącze Z3408363  
(Z-207)

KRSN-P2/2F-NH2/R-NH00/F



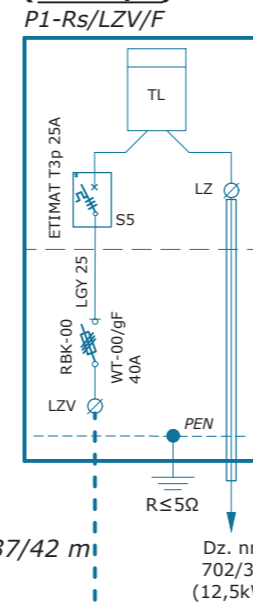
Proj. YAKXS  
4x120mm<sup>2</sup>

Proj. YAKXS  
4x35mm<sup>2</sup>

Rury osłonowe  
wg rys. E1.1

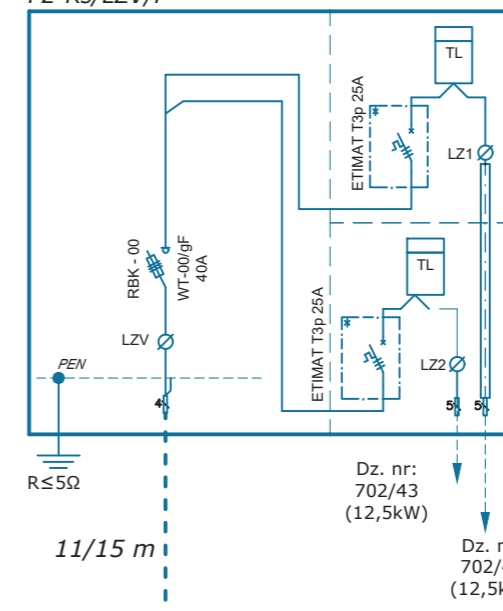
Proj. złącze Z3408365  
(Z-208/1)

P1-Rs/LZV/F



Proj. złącze Z3408367  
(Z-209/1)

P2-Rs/LZV/F

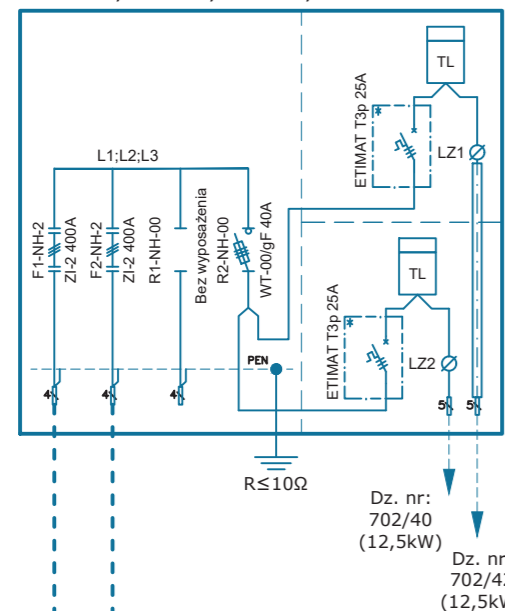


Proj. YAKXS  
4x35mm<sup>2</sup>

Rury osłonowe  
wg rys. E1.1

Proj. złącze Z3408360  
(Z-205/2)

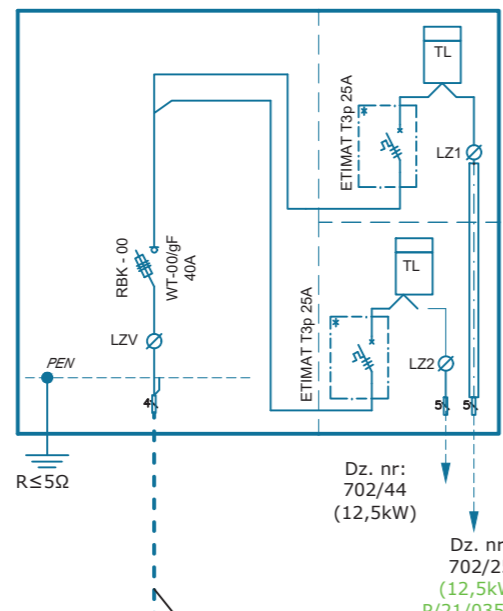
KRSN-P2/2F-NH2/R-NH00/F



kier. Z3408359  
wg rys. E3.3

Proj. złącze Z3408369  
(Z-205/3)

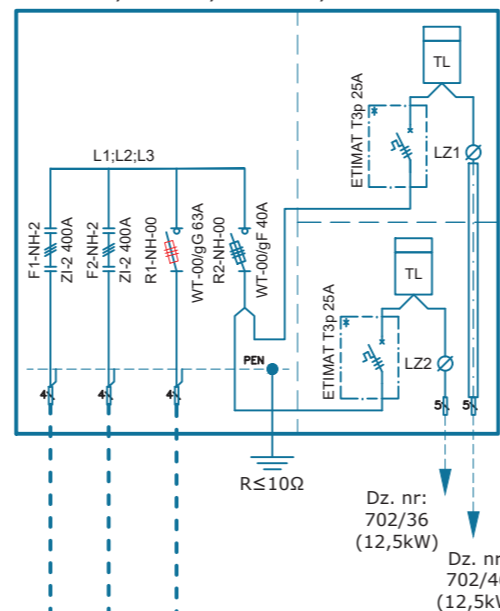
P2-Rs/LZV/F



Proj. linia kablowa nN  
YAKXS 4x120mm<sup>2</sup> +  
FeZn 25x4mm,  
ΣL=296/337m,  
obw. 02

Proj. złącze Z3408364  
(Z-208)

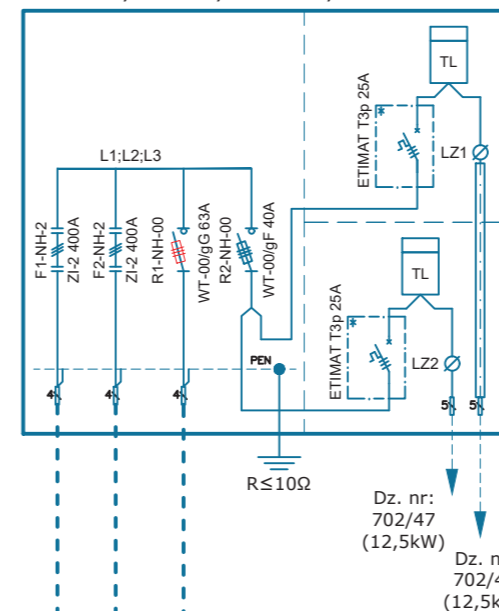
KRSN-P2/2F-NH2/2R-NH00/F



Proj. YAKXS  
4x120mm<sup>2</sup>

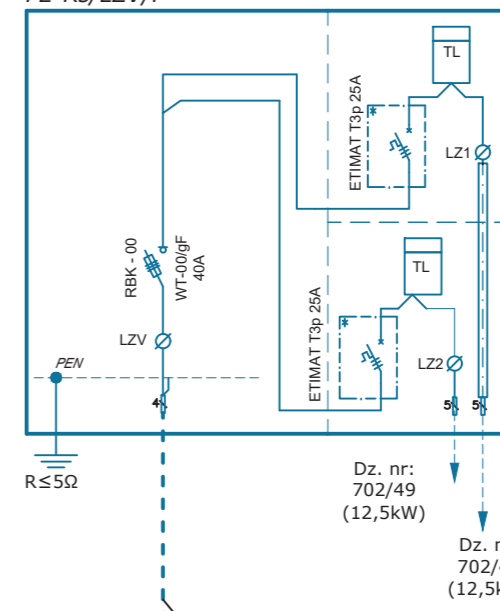
Proj. złącze Z3408366  
(Z-209)

KRSN-P2/2F-NH2/2R-NH00/F



Proj. złącze Z3408368  
(Z-210)

P2-Rs/LZV/F



Proj. YAKXS  
4x120mm<sup>2</sup>

INWESTOR: ENERGA - OPERATOR S.A. ul. Marynarki Polskiej 130 80-557 Gdańsk	WYKONAWCA: ELGREKO - Pracownia Projektowa ul. Juranda ze Spychowa 83-200 Starogard Gd.	NR RYSUNKU E3.4
OBIEKT: Zasilanie elektroenergetyczne zespołu budynków jednorodzinnych w m. Szczodrowo gmin. Skarszewy, dz. nr: 698/1 - 698/25, 698/36 - 698/58, 699/4, 699/5, 702/2 - 702/49.	NAZWA RYS: Schemat proj. obw. 01, 02 oraz 03 zasilanych ze stacji T34..... (T-proj.).	PT
PROJEKTANT: mgr inż. Grzegorz Dymerski upr. nr POM/0005/PWOE/14	SPRWDZAJĄCY: mgr inż. Bartłomiej Kowalski upr. nr POM/0013/POOE/14	DATA: Grudzień 2021
OBJ / ORU	2103087 / GJ 05298/21	